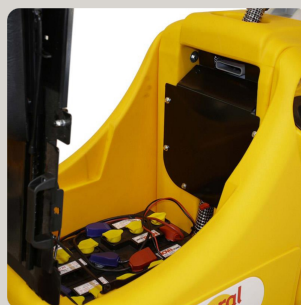


coral 70s



Productividad teórica: 3500 m²/h

Fregadora barredora con hombre a bordo, con un ancho de trabajo de 70 cm.



DATOS TÉCNICOS



Máquinas con tracción con hombre a bordo



Tipo de alimentación 24V/240Ah



Ancho de la pista de lavado 700mm



Presión sobre los cepillos regulable - - -



Rendimiento horario teórico 3,5-4,5h



Depósitos de solución / recuperación 100/105l



Cepillos cilindricos 2x150mm



Velocidad de los cepillos 785rpm

- Ancho de la boquilla de secado :	1000 mm
- Motor de los cepillos:	2x600 Watt
- Tipo de avance:	automático
- Pendiente superable:	10%
- Motor de aspiración:	580 Watt
- Depresión de aspiración:	160 mbar
- Medidas de la máquina fregadora secadora:	L: 1575 mm W: 780 mm H: 1320 mm
- Peso máquina:	262 kg
- Motor de tracción:	500 Watt
- Velocidad de avance:	5 km/h
- Alojamiento baterías:	L: 520 mm W: 415 mm H: 385 mm
- Clase:	III
- Grado de protección:	IP 23
- Ruido:	<70 dB (A)

Fregadora barredora con hombre a bordo, con un ancho de trabajo de 70 cm. Dos cepillos cilíndricos lavan y recogen la suciedad en un cajón de recogida que drena el agua en exceso, que luego es recogida por la boquilla de secado. El dispositivo "brush dry" evita el goteo al final del trabajo. Cada modelo Coral dispone del sistema de trabajo "automático" que gestiona todas las funciones y del sistema "break washing" que optimiza la conclusión del lavado con una correcta secuencia de apagado automático programado. El operador puede trabajar activando una sola tecla. Además, la presión que el conjunto cepillos ejerce sobre el suelo es regulable en varios niveles de manera constante, independientemente del desgaste de los cepillos. El modelo Coral es adecuado en todas las situaciones de limpieza de mantenimiento veloz y suelos con juntas anchas.