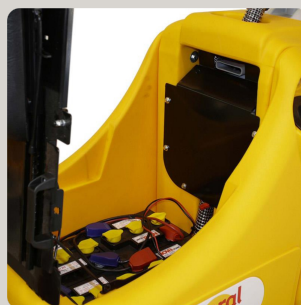


coral 70s



Rendement théorique: 3500 m²/h

Autolaveuse autoportée et largeur de travail de 70 cm.



DONNÉES TECHNIQUES



Machines autotractées autoportées



Type d'alimentation 24V/240Ah



Largeur de nettoyage 700mm



Pression sur brosses réglable ---



Rendement horaire théorique 3,5-4,5h



Réservoirs solution / récupération 100/105l



Brosses cylindriques 2x150mm



Vitesse des brosses 785tours/min

| | |
|------------------------------|---------------------------------------|
| - Largeur suceur : | 1000 mm |
| - Moteur de la brosse: | 2x600 Watt |
| - Type d'avancement: | automatique |
| - Pente surmontable: | 10% |
| - Moteur d'aspiration: | 580 Watt |
| - Dépression à l'aspiration: | 160 mbar |
| - Dimensions autolaveuse: | L: 1575 mm W: 780 mm H: 1320 mm |
| - Poids de la machine: | 262 kg |
| - Moteur de traction: | 500 Watt |
| - Vitesse d'avancement : | 5 km/h |
| - Logement batteries: | L: 520 mm W: 415 mm H: 385 mm |
| - Classe: | III |
| - Degré de protection: | IP 23 |
| - Niveau de bruit: | <70 dB (A) |

Autolaveuse autoportée et largeur de travail de 70 cm. Deux brosses cylindriques lavent et ramassent la saleté qu'elles expédient dans un bac à déchets. Ce dernier draine l'eau en trop qui est ensuite aspirée par le suceur. Le dispositif « brush dry » évite l'égouttement à la fin du nettoyage. Chaque modèle coral est doté du système de fonctionnement « automatique » qui gère toutes les fonctions et du système « break washing » qui optimise la conclusion du lavage par une séquence correcte d'extinction automatique programmée. L'opérateur peut travailler en n'activant qu'un seul bouton. En outre, la pression exercée par le groupe de brosses sur le sol peut être réglée sur différents niveaux de façon constante indépendamment de l'usure des brosses. Le modèle coral est particulièrement indiquée dans toutes les situations de nettoyage rapide et en présence de carrelages à joints larges.