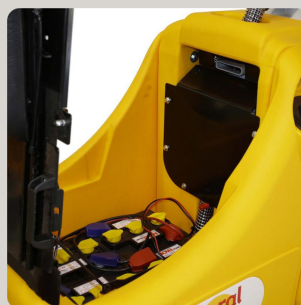


coral 70s



Theoretische Leistung: 3500 m²/h

Aufsitzmaschine mit einer Arbeitsbreite von 70 cm.



TECHNISCHE DATEN



Aufsitz-
maschinen mit
Antrieb



Spannung
24V/240Ah



Scheuerbahn-
breite 700mm



Verstellbarer
Bürstenanpress-
druck - - -



Theoretische
Batterielaufzeit
3,5-4,5h



Frisch / Brauch-
wassertank
100/105l



Walzenbürsten
2x150mm



Bürstenge-
schwindigkeit
785U/min

- Saugfußbreite :	1000 mm
- Bürstenmotor:	2x600 Watt
- Antriebssteuerung:	automaticisch
- Möglicher Steigungsgrad:	10%
- Motor Absaugung:	580 Watt
- Saugleistung:	160 mbar
- Maße Scheuersaugmaschine:	L: 1575 mm W: 780 mm H: 1320 mm
- Maschinengewicht:	262 kg
- Antriebsmotor:	500 Watt
- Vorschubgeschwindigkeit:	5 km/h
- Batteriefach:	L: 520 mm W: 415 mm H: 385 mm
- Schutzklasse:	III
- Schutzart:	IP 23
- Schalldruckpegel	<70 dB(A)

Aufsitzmaschine mit einer Arbeitsbreite von 70 cm. Die Walzenbürsten reinigen und führen das Brauchwasser zum Sammelbehälter, der das überschüssige, vom Saugfuß aufgesammelte Wasser dräniert. Das System „Brushdry“ verhindert, dass nach dem Abschluss der Arbeit Wasser aus der Maschine tropft. Jedes Modell der Baureihe „coral“ ist mit einem automatischen Betriebssystem ausgestattet, das alle Funktionen des Break-Washing-Systems für den korrekten Reinigungsabschluss über eine programmierte Ausschaltungssequenz verwaltet. Der Betrieb lässt sich dabei über einen einzigen Schalter aktivieren. Diese Lösung lässt auch eine mehrstufige, nahtlose Einstellung des Anpressdrucks der Bürsten zu, sodass ein Verschleiß verhindert wird. Die Baureihe „coral“ eignet sich für alle Situationen, in denen eine rasche Normalreinigung erfordert wird, aber auch Böden mit breiten Fugen.