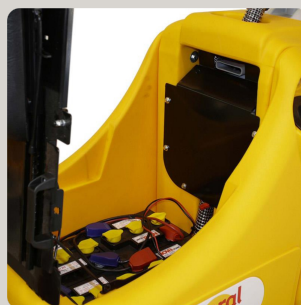


# coral 70s



**Produttività teorica: 3500 m<sup>2</sup>/h**

Lavasciuga spazzante con operatore a bordo, con larghezza di lavoro di 70 cm.



## DATI TECNICI



Macchine con trazione con uomo a bordo



Tipo di alimentazione 24V/240Ah



Larghezza pista lavaggio 700mm



Pressione su spazzole regolabile - - -



Resa oraria teorica 3,5-4,5h



Serbatoi soluzione / recupero 100/105l



Spazzole cilindriche 2x150mm



Velocità spazzole 785giri/min

- Larghezza tergipavimento:	1000 mm
- Motore spazzole:	2x600 Watt
- Tipo di avanzamento:	automatico
- Pendenza superabile:	10%
- Motore aspirazione:	580 Watt
- Depressione aspirazione:	160 mbar
- Dimensioni macchina:	L: 1575 mm W: 780 mm H: 1320 mm
- Peso macchina:	262 kg
- Motore trazione:	500 Watt
- Velocità avanzamento max:	5 km/h
- Vano batterie:	L: 520 mm W: 415 mm H: 385 mm
- Classe:	III
- Grado di protezione:	IP 23
- Rumorosità:	<70 dB (A)

Lavasciuga spazzante con operatore a bordo, con larghezza di lavoro di 70 cm. Due spazzole cilindriche lavano e raccolgono lo sporco in un cassetto di raccolta che drena l'acqua in eccesso poi raccolta dal tergipavimento. Il dispositivo "brush dry" evita il gocciolamento a fine lavoro. Ogni modello coral dispone del sistema di lavoro "automatico" che gestisce tutte le funzioni e del sistema "break washing" che ottimizza la conclusione del lavaggio con una corretta sequenza di spegnimento automatico programmato. L'operatore può lavorare attivando un unico pulsante. Inoltre la pressione che il gruppo spazzole esercita sul pavimento è regolabile su vari livelli in modo costante indipendentemente dall'usura delle spazzole. Il modello coral è adatto a tutte le situazioni di pulizia di mantenimento veloce e su pavimentazioni con fughe larghe.