



**CORAL 65m II**

adiate<sup>®</sup>**k**

# Performance

unsere neuesten  
technischen Erkenntnisse  
und Entwicklungen  
wurden auf der

***CORAL 65m //***

installiert um dieses  
Modell in Performance  
und Zuverlässigkeit über  
alles Erwartete hinaus zu  
trimmen.



- Frischwassertankvolumen 100L. Brauchwassertank 105L.
- 3S-System und 3SD optional rüstbar.

- Batterien. Mit 24V und 240 Ah gewähren Autonomie bis zu 4 Stunden.

Neuartiger Saugfuß mit "Flachkammer"

Fahrgeschwindigkeit bis 5 km/h.

- Bürstendeck mit zwei unabhängigen Getriebemotoren
- Bürstendruck einstellbar bis 60 kg.

## ***CORAL 65m //***

präsentiert die neuesten technischen Raffinessen in ihrem Maschinensegment.

### **elektronisches Steuerpult**

die neue Schnittstelle zwischen Mensch und Maschine mit digitalem Display ermöglicht eine vereinfachte und schnelle Kommunikation des Nutzers mit allen Maschinenfunktionen. Die Anwendung moderner Elektronik erlaubt die Lenkkontrolle und erweitert das Sicherheitsspektrum um die Voreinstellung der maximalen Fahrgeschwindigkeit in fünf Stufen.





## Bürstendeck

Das Bürstendeck ist mit zwei Getriebemotoren ausgestattet und erlaubt somit hervorragende Performance bei geringerer Geräusentwicklung.



## Saugfuß

Neu und innovativ ist der Flachkammer Saugfuß, dieses Ergebnis detaillierter Untersuchungen der Dynamik des Schmutzwasser Flusses erlaubt die erhebliche Verbesserung des Unterdrucks in der Saugkammer. Dies führt zu verbesserter Saugleistung bei reduziertem Rückfluss am Ende des Prozesses.

## Saugmotor

Der neue Saugmotor liefert gleichbleibende Leistung bei geringerer Geräusentwicklung. Dank der Elektronischen Steuerung kann ein **"Silence"** Modus gewählt werden wodurch der Schalldruck weiter reduziert wird.

## Verfügbar auch mit Lithium Batterien

im Falle wiederholter Betriebszyklen im Tagesverlauf wird empfohlen die Maschine mit Lithium Batterien auszustatten.

Lithium Batterien erlauben das vollständige Laden der Batterie in kürzester Zeit, im Gegensatz zu traditionellen Batterietypen.

Der Lebenszyklus der Lithium Batterien ist vergleichbar mit dem der Maschine.



# Ecogreen

## 3S/3SD + Ozone

**3S** Mehr Kontrolle, weniger Verschwendung. Mit dem System 3S wird die notwendige Menge der zu verwendenden Reinigungslösung definiert.

**3SD** Mit dem 3SD System wird die Anwendung von Frischwasser und Reinigungsmittel separat und präzise gesteuert.

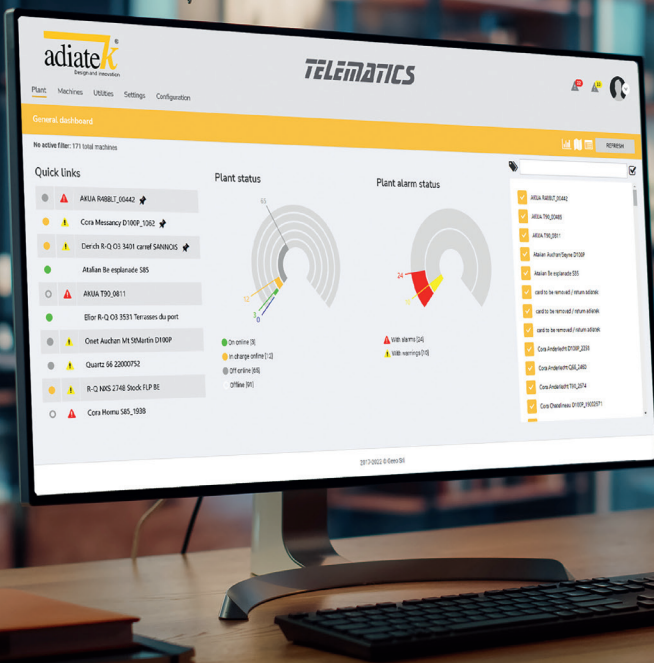
**OZONE** Vergessen Sie Reinigungsmittel: Mit Ozon wird auf natürliche Weise desinfiziert, ohne Umweltbelastung durch Gebinde oder chemische Substanzen.

## TELEMATICS

Coral 65m II kann mit dem TELEMATICS System ausgestattet werden.

TELEMATICS ist ein System das in Echtzeit erlaubt alle Maschinenfunktionen und Leistungen von einem beliebigen Endgerät aus zu überwachen.

Der Kalender und die Geo-Lokalisierung ermöglichen die Beobachtung der Aktivität der Maschine im Bezug auf Einhaltung der Einsatzzeiten und Einsatzgebiete.



# Technische Daten

<b>Theoretische Leistung:</b>	3500 m <sup>2</sup> /h
<b>Theoretische Batterielaufzeit:</b>	3-4 h
<b>Arbeitsbreite:</b>	700 mm
<b>Saugfußbreite:</b>	860 mm
<b>Bürstenmotor:</b>	2x350 Watt
<b>Bürstenanpressdruck:</b>	max 60 Kg
<b>Bürstenabmessung:</b>	2x355 mm
<b>Bürstendrehzahl:</b>	160 U/min
<b>Antriebsmotor:</b>	600 Watt
<b>Vorschubgeschwindigkeit:</b>	5 km/h
<b>Möglicher Steigungsgrad:</b>	10%
<b>Saugmotor:</b>	580 Watt
<b>Saugkraft / Wassersäule:</b>	160 mbar
<b>Reinigungslösungstank:</b>	100 l
<b>Brauchwassertank:</b>	105 l
<b>Reinigungsmitteltank:</b>	7 l
<b>Abmessungen:</b>	L: 1513 mm W: 750 mm H: 1320 mm
<b>Maschinengewicht:</b>	230 kg
<b>Versorgung:</b>	24V / 240 Ah
<b>Batteriefach</b>	L: 520 mm W: 415 mm H: 385 mm
<b>Schutzklasse:</b>	III
<b>Schutzart:</b>	IP 23
<b>Schalldruckpegel:</b>	< 70 db (A)



[www.adiatek.com](http://www.adiatek.com)

#### **GESCHÄFTSSITZ**

Via Monte Pastello, 14  
San Giovanni Lupatoto  
37057 Verona - Italien  
Tel. +39 045 877 9086

#### **PRODUKTIONSNIEDERLASSUNG**

Via Saturno, 25  
Santa Maria di Zevio  
37059 Verona - Italien  
Tel. +39 045 606 6289